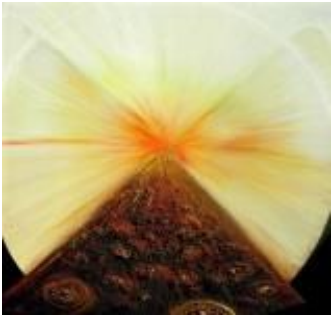




Association « L'Eveil du Geste »



Conférence le 21 mars à 20h
à L'Eau Vive, 15 Av d'Éprèmesnil, Chatou

« Sois ce que tu es, un potentiel infini »

Avec Bénédicte Charpentier

www.benedictecharpentier.fr

Bénédicte CHARPENTIER peintre sculpteure, est l'auteure d'une méthode d'expression créatrice qu'elle transmet depuis bientôt 30 ans. Celle-ci est développée dans ses ouvrages : « Un Potentiel Infini », « La créativité, clé de l'évolution, sois ce que tu es, matière et lumière » et « Les Trois Énergies »

À notre époque où tout s'accélère, de nombreuses questions se posent sur le sens de la vie. Bénédicte nous propose un chemin humaniste, artistique et spirituel pour retrouver des repères souvent oubliés.

*Le potentiel créateur que l'on a en soi est infini et infiniment grand.
Pour le manifester, l'incarner, l'exprimer, le dire, il nous est nécessaire de le structurer. Le mot, le geste, le dessin nous permettent cela.
« Sois ce que tu es, ici et maintenant ».*

Accessibles à tous avec libre participation aux frais.

www.leveildugeste.com / contact@leveildugeste.com

06.28.28.04.53